



# Inklusion in Erlangen



Das Projekt:  
Kommune Inklusiv

**DAS WIR GEWINNT**

**Aktion  
MENSCH**



**Kommune  
Inklusiv**

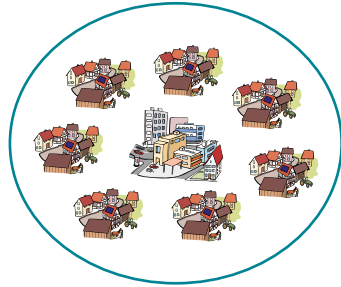
# Das Projekt Kommune Inklusiv

Seit Februar im Jahr 2017 macht die **Aktion Mensch** das **Projekt: Kommune Inklusiv**.

Eine **Kommune** ist eine Gruppe.

Zum Beispiel:

- Von Dörfern
- und Städten.



Und **inklusiv** bedeutet:

Bei der Gruppe können alle Menschen mit-machen.

**Projekt** bedeutet:

Mehrere Menschen arbeiten zusammen.

Sie machen sich für eine bestimmte Sache stark.



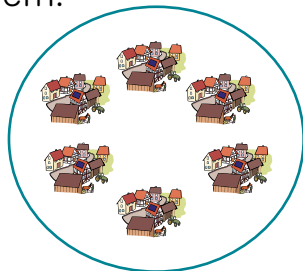
130 Städte und **Gemeinden**

wollten bei dem Projekt mit-machen.

5 Städte und **Gemeinden** wurden aus-gewählt.

Sie sollen inklusive Kommunen werden.

Eine **Gemeinde** ist eine Gruppe von Dörfern.



Das bedeutet:

- In den Städten
  - und Gemeinden
- soll es viele Angebote für alle Menschen geben.
- Damit alle Menschen dabei sein können.
  - Und alle Menschen überall mit-machen können.



Zum Beispiel:

- Im Sport-Verein,
- im Schwimmbad
- oder im Kino.



Damit sich in den Kommunen etwas verändert:

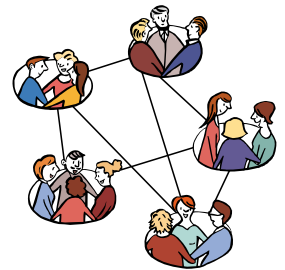
Muss es ein gutes **Netzwerk** geben.

Das bedeutet:

Es müssen viele Gruppen und Menschen zusammen-arbeiten.

Zum Beispiel:

- Ämter
- Betriebe
- und Vereine.



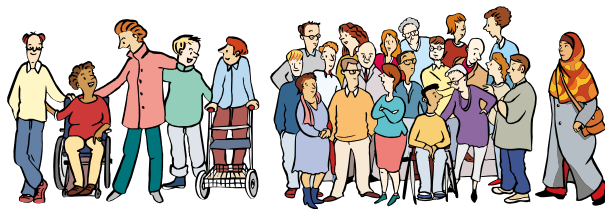
# Was ist Inklusion?

Das Wort **Inklusion** bedeutet:

- Alle Menschen gehören zu unserer **Gesellschaft** dazu.

Eine **Gesellschaft** sind die Menschen, die in einem Land zusammen leben.

- Alle Menschen können überall dabei sein
- Und sie können überall mit-machen.



Inklusion gibt es aber noch nicht überall. Denn es braucht Zeit bis sie wahr wird. Und Inklusion passiert nicht von alleine. Das bedeutet: Alle Menschen müssen mit-helfen. Damit Inklusion wahr wird.

Deshalb macht die **Aktion Mensch** das **Projekt: Kommune Inklusiv**.





# Die 5 Kommunen

Diese 5 Städte machen bei dem Projekt:  
Kommune Inklusiv mit:

- Erlangen,
- Nieder-Olm,
- Rostock,
- Schneverdingen,
- Schwäbisch Gmünd.



Manche Städte haben schon viel für Inklusion getan.  
Das Projekt soll ihnen dabei helfen:  
Noch mehr für Inklusion zu tun.

Und manche Städte fangen erst an.  
Sie brauchen Hilfe,  
damit sie wissen:  
Was sie für Inklusion tun können.

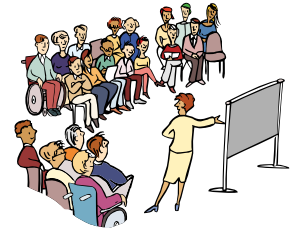
Deshalb werden viele neue Ideen  
auf-geschrieben.  
Und es werden viele Pläne gemacht.



Dabei will die **Aktion Mensch**  
den Städten helfen.

Zum Beispiel: Mit Kursen.  
Da können die Mit-Macher  
von dem Projekt lernen:

- Was Inklusion bedeutet.
- Und was dafür getan werden muss.



Und die **Aktion Mensch**  
gibt Geld für Inklusion.



# Inklusion in Erlangen

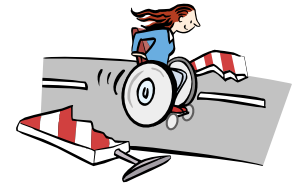
Bei dem Projekt: Kommune Inklusiv  
machen 5 Städte mit.  
Erlangen ist 1 Stadt davon.

Schon seit dem Jahr 1980 machen sich in Erlangen  
Menschen mit Behinderung:

- Für Inklusion
- und für **Barriere-Freiheit** stark.



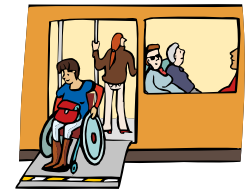
**Barriere-Freiheit** bedeutet:  
Für Menschen mit Behinderung  
gibt es keine Hindernisse mehr.



In der Stadt-Bücherei in Erlangen  
gibt es zum Beispiel:  
Hefte in Leichter Sprache.

In Erlangen können Rollstuhl-Fahrer gut leben.  
Für sie gibt es zum Beispiel:

- Busse, die besonders niedrig sind
- und abgesenkte Bordstein-Kanten.



Das bedeutet:  
Die Bordstein-Kanten sind an den Haltestellen  
besonders niedrig.

Viele Vereine und Betriebe  
möchten der Stadt Erlangen dabei helfen:  
Dass Inklusion wahr wird.

## Sie haben noch Fragen?

Wenn Sie Fragen zu dem Projekt:  
Kommune Inklusiv haben.

Oder wenn Sie wissen wollen:

Was die Stadt Erlangen für Inklusion machen will.



### Dann können Sie hier fragen:

Felicitas Keefer

Telefon: 09 131 91 66 75 6

E-Mail: [felicitas.keefer@erlangen-inklusiv.de](mailto:felicitas.keefer@erlangen-inklusiv.de)



und Ina Fischer

Telefon: 09 131 91 66 75 6

E-Mail: [ina.fischer@erlangen-inklusiv.de](mailto:ina.fischer@erlangen-inklusiv.de)

Zentrum für selbstbestimmtes Leben Behinderter

Projekt Kommune Inklusiv

Neumühle 2

91056 Erlangen

## Wer das Heft gemacht hat



Dieses Heft

hat die **Aktion Mensch** gemacht.

Den Text in Leichter Sprache  
hat das Büro leicht ist klar geschrieben.

[www.leicht-ist-klar.de](http://www.leicht-ist-klar.de)

Den Text in Leichter Sprache  
haben Nina Rademacher und die Lesegruppe  
aus der Kasseler Werkstatt geprüft.

Die Bilder für Leichte Sprache sind von:

© Reinhild Kassing, Kassel

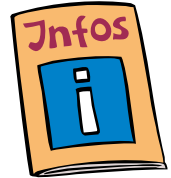
[www.reinhildkassing.de](http://www.reinhildkassing.de)

Das Zeichen für Leichte Sprache ist von:

© Inclusion Europe

Mehr Informationen können Sie  
auf dieser Internet-Seite lesen:

[www.kommune-inklusiv.de](http://www.kommune-inklusiv.de)



**Hier können Sie  
auch Informationen bekommen:**

Zentrum für selbstbestimmtes Leben Behinderter

Luitpoldstraße 42

91052 Erlangen

Telefon: 09 131 20 50 22

E-Mail: [beratungsstelle@zsl-erlangen.de](mailto:beratungsstelle@zsl-erlangen.de)

---

### **Aktion Mensch e.V.**

Kommune Inklusiv

Heinemannstraße 36

53175 Bonn

Telefon: 02 28 20 92 391

E-Mail: [kommune-inklusiv@aktion-mensch.de](mailto:kommune-inklusiv@aktion-mensch.de)