



# Inklusion in Nieder-Olm



Das Projekt:  
Kommune Inklusiv

**DAS WIR GEWINNT**

**Aktion  
MENSCH**



**Kommune  
Inklusiv**

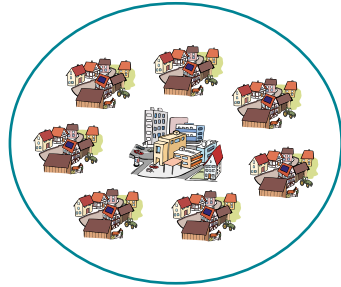
# Das Projekt Kommune Inklusiv

Seit Februar im Jahr 2017 macht die **Aktion Mensch** das **Projekt: Kommune Inklusiv**.

Eine **Kommune** ist eine Gruppe.

Zum Beispiel:

- Von Dörfern
- und Städten.



Und **inklusiv** bedeutet:

Bei der Gruppe können alle Menschen mit-machen.

**Projekt** bedeutet:

Mehrere Menschen arbeiten zusammen.

Sie machen sich für eine bestimmte Sache stark.



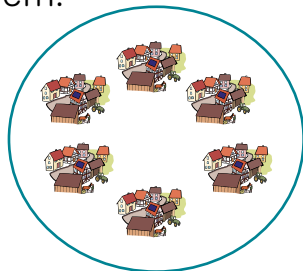
130 Städte und **Gemeinden**

wollten bei dem Projekt mit-machen.

5 Städte und **Gemeinden** wurden aus-gewählt.

Sie sollen inklusive Kommunen werden.

Eine **Gemeinde** ist eine Gruppe von Dörfern.



Das bedeutet:

- In den Städten
  - und Gemeinden
- soll es viele Angebote für alle Menschen geben.
- Damit alle Menschen dabei sein können.
  - Und alle Menschen überall mit-machen können.



Zum Beispiel:

- Im Sport-Verein,
- im Schwimmbad
- oder im Kino.



Damit sich in den Kommunen etwas verändert:

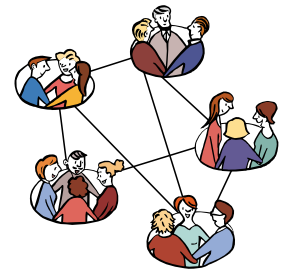
Muss es ein gutes **Netzwerk** geben.

Das bedeutet:

Es müssen viele Gruppen und Menschen zusammen-arbeiten.

Zum Beispiel:

- Ämter
- Betriebe
- und Vereine.



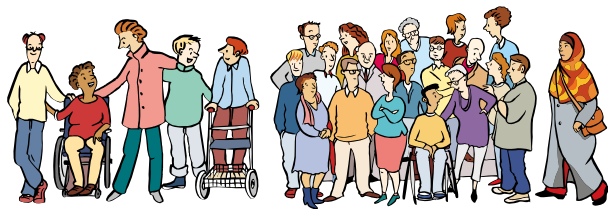
# Was ist Inklusion?

Das Wort **Inklusion** bedeutet:

- Alle Menschen gehören zu unserer **Gesellschaft** dazu.

Eine **Gesellschaft** sind die Menschen, die in einem Land zusammen leben.

- Alle Menschen können überall dabei sein
- Und sie können überall mit-machen.



Inklusion gibt es aber noch nicht überall. Denn es braucht Zeit bis sie wahr wird. Und Inklusion passiert nicht von alleine. Das bedeutet: Alle Menschen müssen mit-helfen. Damit Inklusion wahr wird.

Deshalb macht die **Aktion Mensch** das **Projekt: Kommune Inklusiv**.



# Die 5 Kommunen

Diese 5 Städte und Gemeinden machen bei dem Projekt:

Kommune Inklusiv mit:

- Erlangen,
- Nieder-Olm,
- Rostock,
- Schneverdingen,
- Schwäbisch Gmünd.



Manche Städte und Gemeinden haben schon viel für Inklusion getan. Das Projekt soll ihnen dabei helfen: Noch mehr für Inklusion zu tun.

Und manche Städte und Gemeinden fangen erst an. Sie brauchen Hilfe, damit sie wissen: Was sie für Inklusion tun können.

Deshalb werden viele neue Ideen auf-geschrieben. Und es werden viele Pläne gemacht.



Dabei will die **Aktion Mensch** den 5 Städten und Gemeinden helfen.

Zum Beispiel: Mit Kursen. Da können die Mit-Macher von dem Projekt lernen:

- Was Inklusion bedeutet.
- Und was dafür getan werden muss.



Und die **Aktion Mensch** gibt Geld für Inklusion.



## Inklusion in Nieder-Olm

Bei dem Projekt: Kommune Inklusiv  
machen 5 Städte und Gemeinden mit.  
Nieder-Olm ist 1 Gemeinde davon.



Zu der Gemeinde Nieder-Olm gehören  
viele kleine Orte:

Essenheim, Jugenheim, Klein-Winternheim,  
Nieder-Olm, Ober-Olm, Sörgenloch,  
Stadecken-Elsheim und Zornheim.



Im Jahr 2010 hat Nieder-Olm  
einen Preis bekommen.

Der Preis heißt: Ort der Vielfalt.

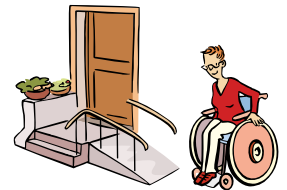
Den bekommen Städte und Gemeinden.

Wenn dort viele verschiedene Menschen  
gut zusammen leben können.

Viele Häuser in Nieder-Olm  
haben keine Hindernisse mehr.

Wichtige Briefe von Ämtern sind in Leichter Sprache.

Und viele Menschen mit Behinderung  
haben einen Arbeits-Platz.



Viele Vereine und Betriebe

möchten der Gemeinde Nieder-Olm dabei helfen,  
damit Inklusion wahr wird.

## Sie haben noch Fragen?

Wenn Sie Fragen zu dem Projekt:  
Kommune Inklusiv haben.  
Oder wenn Sie wissen wollen:  
Was die Gemeinde Nieder-Olm  
für Inklusion machen will.

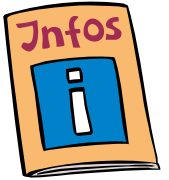
### Dann können Sie hier fragen:

Gracia Schade  
Telefon: 01 51 18 35 50 89  
E-Mail: [g.schade@zsl-mainz.de](mailto:g.schade@zsl-mainz.de)

Zentrum für selbstbestimmtes Leben  
behinderter Menschen  
Kreuzstraße 3  
55268 Nieder-Olm



## Wer das Heft gemacht hat



Dieses Heft  
hat die **Aktion Mensch** gemacht.

Den Text in Leichter Sprache  
hat das Büro leicht ist klar geschrieben.  
[www.leicht-ist-klar.de](http://www.leicht-ist-klar.de)

Den Text in Leichter Sprache  
haben Nina Rademacher und die Lesegruppe  
aus der Kasseler Werkstatt geprüft.

Die Bilder für Leichte Sprache sind von:  
© Reinhild Kassing, Kassel  
[www.reinhildkassing.de](http://www.reinhildkassing.de)

Das Zeichen für Leichte Sprache ist von:  
© Inclusion Europe

Mehr Informationen können Sie  
auf dieser Internet-Seite lesen:

[www.kommune-inklusiv.de](http://www.kommune-inklusiv.de)

**Hier können Sie  
auch Informationen bekommen:**

Zentrum für selbstbestimmtes  
Leben behinderter Menschen  
Rheinallee 79 – 81

55118 Mainz

Telefon: 06 131 146 743

E-Mail: [info@zsl-mainz.de](mailto:info@zsl-mainz.de)



---

**Aktion Mensch e.V.**

Kommune Inklusiv  
Heinemannstraße 36

53175 Bonn

Telefon: 02 28 20 92 391

E-Mail: [kommune-inklusiv@aktion-mensch.de](mailto:kommune-inklusiv@aktion-mensch.de)