



Inklusion in Schneverdingen



Das Projekt:
Kommune Inklusiv

DAS WIR GEWINNT

**Aktion
Mensch**



**Kommune
Inklusiv**

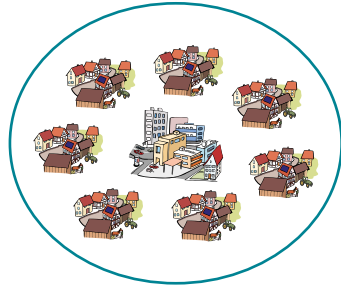
Das Projekt Kommune Inklusiv

Seit Februar im Jahr 2017 macht die **Aktion Mensch** das **Projekt: Kommune Inklusiv**.

Eine **Kommune** ist eine Gruppe.

Zum Beispiel:

- Von Dörfern
- und Städten.



Und **inklusiv** bedeutet:

Bei der Gruppe können alle Menschen mit-machen.

Projekt bedeutet:

Mehrere Menschen arbeiten zusammen.

Sie machen sich für eine bestimmte Sache stark.



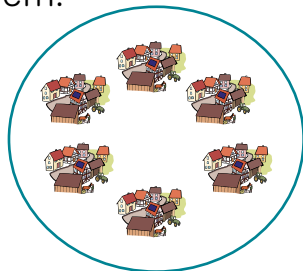
130 Städte und **Gemeinden**

wollten bei dem Projekt mit-machen.

5 Städte und **Gemeinden** wurden aus-gewählt.

Sie sollen inklusive Kommunen werden.

Eine **Gemeinde** ist eine Gruppe von Dörfern.



Das bedeutet:

- In den Städten
 - und Gemeinden
- soll es viele Angebote für alle Menschen geben.
- Damit alle Menschen dabei sein können.
 - Und alle Menschen überall mit-machen können.



Zum Beispiel:

- Im Sport-Verein,
- im Schwimmbad
- oder im Kino.



Damit sich in den Kommunen etwas verändert:

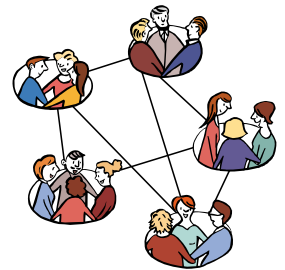
Muss es ein gutes **Netzwerk** geben.

Das bedeutet:

Es müssen viele Gruppen und Menschen zusammen-arbeiten.

Zum Beispiel:

- Ämter
- Betriebe
- und Vereine.



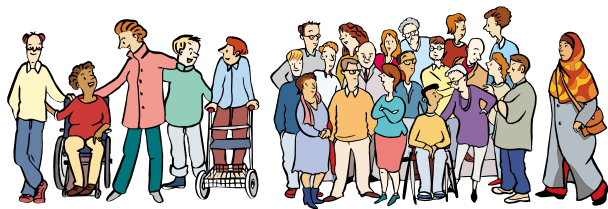
Was ist Inklusion?

Das Wort **Inklusion** bedeutet:

- Alle Menschen gehören zu unserer **Gesellschaft** dazu.

Eine **Gesellschaft** sind die Menschen, die in einem Land zusammen leben.

- Alle Menschen können überall dabei sein
- Und sie können überall mit-machen.



Inklusion gibt es aber noch nicht überall. Denn es braucht Zeit bis sie wahr wird. Und Inklusion passiert nicht von alleine. Das bedeutet: Alle Menschen müssen mit-helfen. Damit Inklusion wahr wird.

Deshalb macht die **Aktion Mensch** das **Projekt: Kommune Inklusiv**.



Die 5 Kommunen

Diese 5 Städte machen bei dem Projekt:
Kommune Inklusiv mit:

- Erlangen,
- Nieder-Olm,
- Rostock,
- Schneverdingen,
- Schwäbisch Gmünd.



Manche Städte haben schon viel für Inklusion getan.
Das Projekt soll ihnen dabei helfen:
Noch mehr für Inklusion zu tun.

Und manche Städte fangen erst an.
Sie brauchen Hilfe,
damit sie wissen:
Was sie für Inklusion tun können.

Deshalb werden viele neue Ideen
auf-geschrieben.
Und es werden viele Pläne gemacht.



Dabei will die **Aktion Mensch**
den Städten helfen.

Zum Beispiel: Mit Kursen.
Da können die Mit-Macher
von dem Projekt lernen:

- Was Inklusion bedeutet.
- Und was dafür getan werden muss.



Und die **Aktion Mensch**
gibt Geld für Inklusion.



Inklusion in Schneverdingen

In Schneverdingen gibt es viele Menschen, die **ehren-amtlich** arbeiten.

Zum Beispiel:

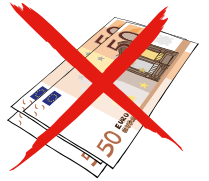
- Bei dem Bürgerbus
- oder beim Kino.

Und viele Menschen machen verschiedene Projekte für die Bürger in Schneverdingen.



Ehren-amtlich bedeutet:

Die Menschen arbeiten in ihrer Freizeit. Sie bekommen kein Geld für ihre Arbeit.

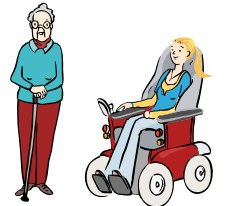


Mit dem **Bürgerbus** können zum Beispiel:

- Ältere Menschen
- und Rollstuhl-Fahrer

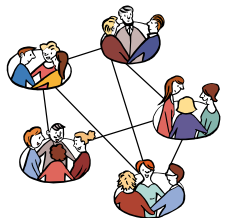
aus den Dörfern, nach Schneverdingen fahren.

Die Fahrt mit dem Bürgerbus kostet nicht so viel Geld.



Seit Dezember im Jahr 2016 macht die Stadt Schneverdingen bei dem Cittàslow-**Netzwerk** mit. Das kommt aus dem Land Italien.

Jetzt gibt es das **Netzwerk** auf der ganzen Welt.



Das Cittàslow-**Netzwerk**

macht sich zum Beispiel dafür stark:

- Dass nicht alle Städte gleich aussehen.

Das bedeutet:

Es soll nicht in allen Städten die gleichen Geschäfte geben.

Sie haben noch Fragen?

Wenn Sie Fragen zu dem Projekt:
Kommune Inklusiv haben.
Oder wenn Sie wissen wollen:
Was die Stadt Schneverdingen
für Inklusion machen will.



Dann können Sie hier fragen:

Oliver Hofmann
Telefon: 05 193 93 150
E-Mail: oliver.hofmann@lebenshilfe-soltau.de



Ulrike Schloo
Telefon: 05 193 93 150
E-Mail: ulrike.schloo@lebenshilfe-soltau.de

Lebenshilfe Soltau
Rathaus der Stadt Schneverdingen
Schulstraße 3
29640 Schneverdingen

Wer das Heft gemacht hat



Dieses Heft
hat die **Aktion Mensch** gemacht.

Den Text in Leichter Sprache
hat das Büro leicht ist klar geschrieben.
www.leicht-ist-klar.de

Den Text in Leichter Sprache
haben Nina Rademacher und die Lesegruppe
aus der Kasseler Werkstatt geprüft.

Die Bilder für Leichte Sprache sind von:
© Reinhild Kassing, Kassel
www.reinhildkassing.de

Das Zeichen für Leichte Sprache ist von:
© Inclusion Europe

Mehr Informationen können Sie
auf dieser Internet-Seite lesen:

www.kommune-inklusiv.de

**Hier können Sie
auch Informationen bekommen:**

Projektbüro Kommune Inklusiv
Rathaus der Stadt Schneverdingen
Schulstraße 3
29640 Schneverdingen
Telefon: 05 191 93 150
oder: 05 191 93 151

E-Mail: oliver.hofmann@lebenshilfe-soltau.de

E-Mail: ulrike.schloo@lebenshilfe-soltau.de



Aktion Mensch e.V.

Kommune Inklusiv
Heinemannstraße 36
53175 Bonn
Telefon: 02 28 20 92 391

E-Mail: kommune-inklusiv@aktion-mensch.de